

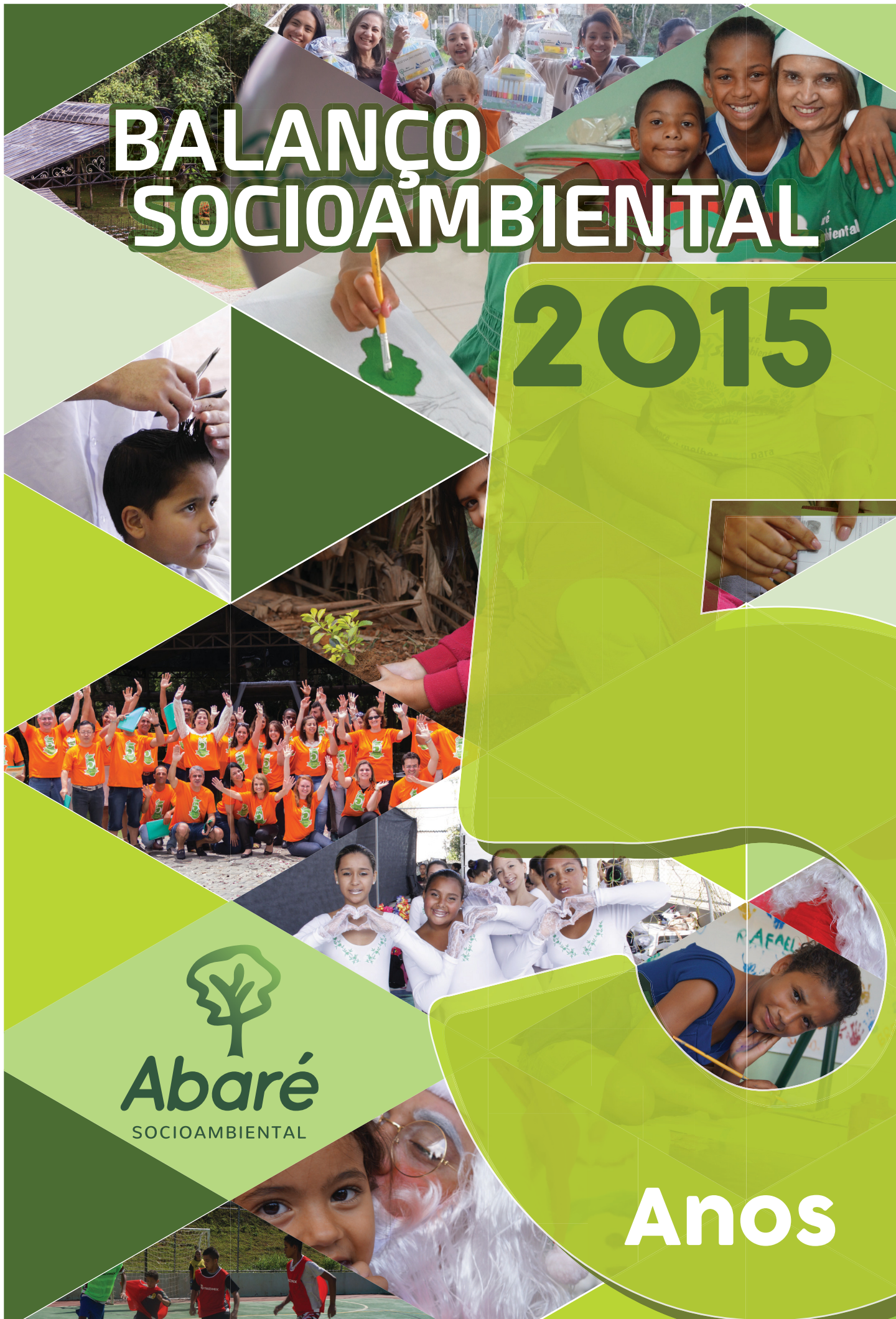
BALANÇO SOCIOAMBIENTAL

2015



Abaré
SOCIOAMBIENTAL

Anos



Sumário

Mensagem da Diretoria	03
Abaré Socioambiental	04
Balanço Socioambiental.....	11
Abaré em Números	12
Programa Abaré Sustentável.....	14
Programa Abaré Ensina.....	22
Programa Abaré em Ação.....	30
Programa Conheça.....	32
Programa Abaré para Todos.....	36
Programa Abaré Colaboradores.....	40
Programa Abaré Sólidário.....	44

Coordenação Editorial

Maria Flávia Casali Rossi
Coordenadora de Projetos
Socioambientais

Redação e Jornalista Responsável

Carla Ortiz
Linha Fina Assessoria
de Comunicação
MTB nº 42.935-SP

Projeto Gráfico e Direção de Arte

Flávio André

Fotografia

Warllen Martins e
Acervo do Instituto
Abaré Socioambiental

Balanço Socioambiental 2015 é uma publicação oficial do Instituto Abaré Socioambiental, localizado na rua Rio Tamanduateí, nº 220, Jardim Nova Itaquá, Itaquaquecetuba – SP
CEP: 08599-320. Telefone (11) 4647-7372. Site www.abare.org.br

Tiragem: 2 mil exemplares



Cinco anos de história contadas dia a dia...

Quando decidimos criar um instituto socioambiental, não imaginávamos que o Abaré ganharia tamanha importância. E o que era para ser um meio para centralizar as ações de responsabilidade socioambientais realizadas por um grupo de empresas, transformou-se em um projeto virtuoso.

É com muita satisfação e orgulho que, em dezembro de 2015, comemoramos cinco anos de fundação do Instituto Abaré Socioambiental.

Durante esses anos, o Instituto tem realizado atividades de cunho ambiental, educacional e social, junto aos seus colaboradores e também na sociedade, principalmente com as pessoas que vivem nos entornos das empresas que o mantém.

O Balanço Socioambiental 2015, como fazemos anualmente, vem para prestar contas das ações que realizamos no período, demonstrando alinhamento com a sua missão.

Nas páginas seguintes, os leitores poderão acompanhar os nossos programas e projetos e constatar como cresceram e se consolidaram, trazendo benefícios e contribuindo para a conquista da licença social das mantenedoras.

Na iminência de completarmos cinco anos, decidimos dar uma nova cara ao Abaré, com o redesenho e posicionamento da marca que resultou na criação do slogan "Juntos, construindo o futuro". A frase, embora curta, traduz o que somos e o que queremos, atingindo a marca de mais de 14 mil pessoas atendidas pelo Abaré em Ação, quase mil pessoas beneficiadas no Abaré Ensina, além dos demais projetos que contabilizam números expressivos.

A palavra "juntos" se refere ao compromisso que as mantenedoras têm com a continuidade e viabilidade financeira dos projetos desenvolvidos, traduzindo-se na união da equipe de voluntários que colocam em prática as ideias que são aprovadas em papel.

Manter um Instituto sem o objetivo de lucro e, mesmo assim, vivo e forte, é sinal de que o trabalho está sendo feito com seriedade, carinho e dedicação.

Muito obrigado a todos os envolvidos de alguma forma com o Abaré.

Boa leitura,
A Diretoria

Nossa história

O Instituto Abaré Socioambiental é uma instituição sem fins lucrativos, que representa o braço social de suas fundadoras e mantenedoras, desenvolvendo ações de responsabilidade socioambiental, que resultam na promoção do bem-estar e qualidade de vida da população.



Foi fundado em 16 de dezembro de 2010 pelas empresas Areia Nova, Comercial Ibiaçu, Extração Cachoeira, Itacomix, Itaquareia, Mineradora Pedrix, Pedrix Pavimentação, Realmix, Sargon, Sargon Asfaltos e Ultramassa, que atuam no ramo da mineração de agregados (areia e pedra britada), administração de loteamentos, serviços de concretagem e produção de argamassa e massa asfáltica.

A proposta dessas empresas ao criar o Instituto foi centralizar e consolidar as ações de responsabilidade socioambiental que já desenvolviam, de maneira independente.





Missão

Contribuir com as empresas mantenedoras na conquista da licença social, promovendo a conscientização socioambiental de seus colaboradores e da comunidade.

Visão

Ser reconhecido por todos como uma alternativa eficaz no desenvolvimento socioambiental para conquistar a identificação da comunidade com as empresas mantenedoras.



Valores

- Respeito ao meio ambiente;
- Valorização do ser humano;
- Ética;
- Altruísmo;
- Credibilidade;
- Responsabilidade;
- Comprometimento.



Nossa história

Crianças, jovens e adultos têm a oportunidade de participar diretamente e gratuitamente de projetos dentro de sete programas educacionais, sociais e ambientais anualmente: Abaré Sustentável, Abaré Ensina, Abaré em Ação, Conheça, Abaré Solidário, Abaré para todos e Abaré Colaboradores.

Cada programa contempla diferentes projetos, todos coordenados pelo Instituto Abaré Socioambiental, promovidos pelas mantenedoras para a comunidade do entorno de cada empresa, como veremos nas páginas seguintes.

Mais informações estão disponíveis no site www.abare.org.br.
Curta a página no Facebook www.facebook.com/abare.socioambiental
e acompanhe as atividades realizadas pelo Instituto.



Programas

Os projetos realizados pelo Instituto Abaré Socioambiental, mantidos pelas empresas mantenedoras, estão subdivididos de acordo com suas áreas de atuação.



Abaré Sustentável: Projetos relacionados à preservação do meio ambiente e educação ambiental.



Abaré Ensina: Projetos voltados à aquisição do conhecimento.



Abaré em Ação: Oferece um dia de serviços gratuitos à comunidade, envolvendo atividades de cultura, lazer, entretenimento e/ou orientações de saúde, educação ambiental e profissionalizante.



Conheça: Abre as portas das empresas mantenedoras ao público, levando conhecimento sobre a área de mineração de agregados (areia e pedra britada), administração de loteamentos, serviços de concretagem, produção de argamassa e massa asfáltica.



Abaré para Todos: Abrange todos os projetos de cunho social.



Abaré Colaboradores: Envolve os colaboradores das empresas mantenedoras em diversas atividades.



Abaré Solidário: Recebe, seleciona e direciona as solicitações institucionais recebidas pelas empresas mantenedoras.

O Instituto Abaré ganha mascotes

Como muitos projetos do Abaré Socioambiental são voltados para o público infantil, o instituto ganhou no ano passado quatro personagens infantis.

São eles:



Arboré

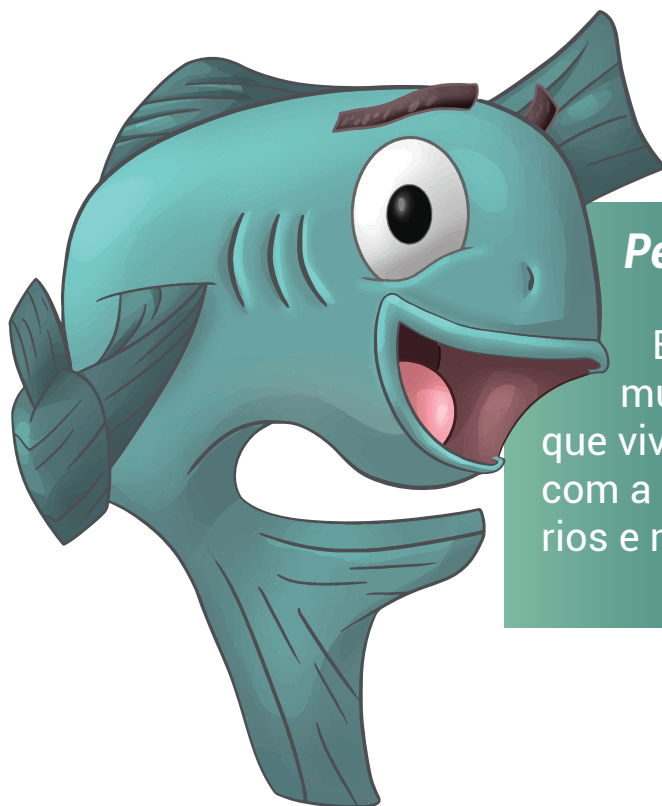
Uma árvore que vive na Mata Atlântica e é uma defensora da preservação do meio ambiente, em especial das florestas.

Abarézinho

É um menino muito curioso e aventureiro que tem como missão cuidar da natureza, preservando as florestas, a água e os animais.



O Instituto Abaré ganha mascotes



Peixoré

É um peixe muito divertido que vive preocupado com a poluição dos rios e mares.

Tamanduatoré

É um tamanduá que atende pelo apelido de "Tatá". É um bicho muito tranquilo e alegre e, apesar de ser um pouco atrapalhado, não mede esforços para proteger o meio ambiente.



Nosso novo jingle

Em 2015, em comemoração aos cinco anos do Instituto Abaré Socioambiental, foi promovida uma gincana para escolha de um jingle que representasse as ideias do instituto. Sob o refrão "Unidos vamos vencer" e a frase "plante uma semente" - que significa uma visão de futuro -, o jingle demonstra que o Instituto está plantando uma semente para responsabilidade socioambiental e olhando mais atentamente a comunidade e o meio ambiente. A composição é do colaborador Marcelo Oliveira da Silva, da Comercial Ibiaçu, vencedor da gincana.

“ Plante uma semente e deixe
a vida nascer

Regue uma semente e ela vai crescer
Cuide de uma semente e ela irá florescer
E um mundo melhor você vai
ter “para mim e para você”
Cuide de uma semente e ela irá florescer
E um mundo melhor você vai ter
A nossa cidade vai ficar mais linda
Mais cheia de cores mais cheia vida
Instituto Abaré unidos com você
É um planeta mais limpo
Tão bom de se ver
Ai, ai, ai, Abaré
Unidos vamos vencer
Ai, ai, ai, Abaré
Unidos vamos vencer. ”

Compositor: Marcelo Oliveira da Silva

Sobre o Balanço Socioambiental

Esta é uma publicação oficial do Instituto Abaré Socioambiental. Uma ferramenta para mostrar o balanço das atividades promovidas ao longo do ano.

Por meio dele, de forma transparente, é possível conferir as ações realizadas com a comunidade em prol de entidades assistenciais, nas unidades escolares e com os colaboradores de cada empresa mantenedora.

Nas páginas a seguir, serão apresentados os resultados dos projetos que foram realizados durante todo o ano de 2015, com ênfase às principais ações de cada um dos sete programas desenvolvidos pelo Instituto Abaré Socioambiental por meio de investimentos das empresas mantenedoras.

O balanço anual das atividades também está disponível para consulta, em versão digital, no site do Abaré www.abare.org.br.



Abaré em Números

Cinco anos de serviços a comunidade!

Os cinco anos do Instituto Abaré Socioambiental demonstram o compromisso que as empresas mantenedoras têm com o desenvolvimento da população que vive nas regiões próximas de suas instalações. Juntas, elas têm ajudado a construir um futuro com mais esperança e novas possibilidades para crianças, adolescentes e adultos que participam de seus projetos.



Juntos, construindo o futuro.



ULTRAMASSA

EMPRESAS MANTENEDORAS

Com investimentos das empresas mantenedoras e o auxílio do Abaré, em cinco anos, foram alcançados os seguintes números:

871

pessoas (entre crianças, adolescentes e adultos) inscritas nas oficinas de fotografia, desenho, artesanato e dança pelo programa Abaré Ensina;

14.422

atendimentos no Programa Abaré em Ação, oferecendo atividades gratuitas nas áreas de saúde, educação ambiental, orientações, cultura e lazer, além da prestação de serviços essenciais como a emissão de documentos, corte de cabelo, entre outros;

2.624

pessoas visitaram as instalações e conheceram os processos produtivos das empresas mantenedoras por meio do Programa Conheça;

48 mil

litros de óleo de cozinha saturado deixaram de ser descartados incorretamente ao serem coletados pelo Abaré Socioambiental por meio do Programa Abaré Sustentável;

860

hectares de florestas nativas são conservados pelas empresas mantenedoras

872,98

Kg de sucata de pilhas e baterias foram destinados corretamente após trabalho de conscientização junto à comunidade, funcionários das empresas mantenedoras, entidades e escolas;

12.159

toneladas de materiais provenientes do processo produtivo foram doadas pelas empresas mantenedoras e contabilizado pelo Programa Abaré Solidário;

1.000

toneladas de resíduos foram destinadas em consonância com a política nacional de resíduos sólidos;

33

convênios foram celebrados por meio da Lei de Incentivo para realização de projetos culturais, esportivos e educacionais;

35 mil

mudas de árvores nativas foram produzidas em um viveiro próprio e utilizadas para reflorestamento;



O programa reúne ações relacionadas à conscientização ambiental por meio da educação ambiental. Ao longo de 2015, aconteceram 13 atividades. Mais de 11,1 mil pessoas participaram das ações promovidas pelas empresas mantenedoras do Instituto Abaré Socioambiental.

Em 2015,
11.136
pessoas participaram do
Programa Abaré
Sustentável.

Verde Perto

Entre março e julho, a Itaquareia e o Instituto Abaré Socioambiental implantaram uma horta escolar no bairro Taboão, em Mogi das Cruzes. As oficinas aconteceram semanalmente e os 220 alunos matriculados no ensino regular participaram, no contraturno escolar, da plantação de hortaliças e legumes, que passaram a ser usados no reforço da merenda.



Eco Agentes, de olho no meio ambiente

Ao longo de 2015, foram realizadas 10 oficinas de educação ambiental para incentivar os jovens do Jardim Nova Itaquá a "pensarem verde". A ação aconteceu por meio do projeto Eco Agentes, patrocinado pela Itaquareia. Esses jovens participaram da revitalização da praça do bairro, que foi transformada em uma área de convivência. O projeto prevê a melhora na qualidade de vida dos moradores do bairro através da conscientização socioambiental e mudanças de hábitos.



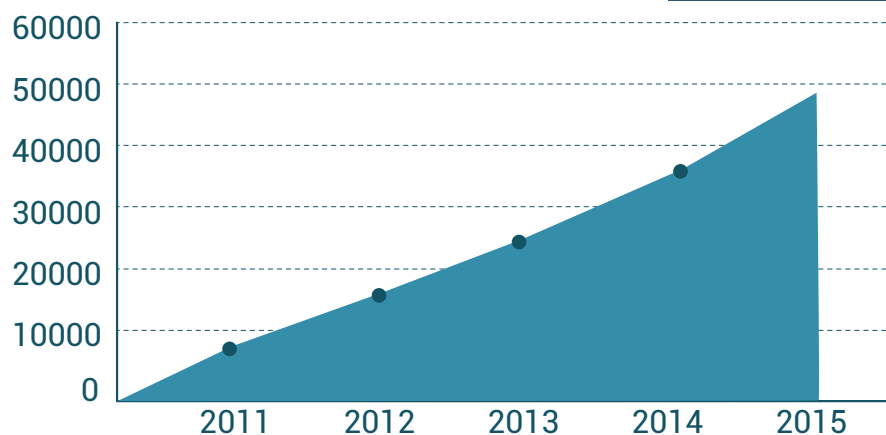
A campanha de arrecadação de óleo de cozinha usado ocorre desde 2011 no interior das empresas mantenedoras com a entrega voluntária do óleo de cozinha pelos colaboradores. Até o momento, foram arrecadados para o descarte correto mais de 48 mil litros de óleo.

Entre março e dezembro de 2015, ampliando essa prática, as empresas Areia Nova e Realmix promoveram ação de coleta de óleo de cozinha usado junto a 200 alunos de uma escola municipal de Bofete, interior do Estado. A cada 4 litros de óleo entregues, uma barra de sabão biodegradável era doada. Foram entregues 60 quilos de sabão.



ReciclÓleo

48.336 litros



Óleo de cozinha saturado arrecadados e destinados corretamente

Quantidade (em litros) de óleo de cozinha saturado e destinado corretamente

2011	2012	2013	2014	2015
6.986	9.283	9.355	10.666	12.046



Além da corriqueira arrecadação espontânea de pilhas pelos colaboradores das empresas mantenedoras, outras duas ações foram realizadas para conscientizar o público sobre a importância do descarte adequado de pilhas e baterias.



Entre os meses de abril e julho, a Comercial Ibiaçu promoveu uma ação de entrega voluntária de pilhas e baterias com 584 alunos de uma escola municipal de Itaquaquecetuba.

Os estudantes foram estimulados a doarem os materiais por meio de uma gincana organizada pelo Instituto Abaré Socioambiental e, ao final, foram coletados 67 quilos. Já a empresa Itaquareia organizou a gincana com três escolas, totalizando a participação de mais de 4 mil alunos, resultando na arrecadação de 205 quilos de material.



Semana do Meio Ambiente



Em junho, mês em que se comemora o Dia do Meio Ambiente, duas atividades foram realizadas: a entrega de sacolas de câmbio para 100% dos clientes, terceiros e colaboradores de suas mantenedoras. E, junto à Sargon, o Abaré participou da Semana do

Meio Ambiente organizada pela Prefeitura Municipal de Santa Isabel. Na ocasião, 600 crianças participaram da contação de história com a temática ambiental.



2ª Caminhada Ecológica

Pela segunda vez, a Itaquareia, mantenedora do Instituto Abaré Socioambiental, apoia a Caminhada Ecológica de Itaqué. A iniciativa reuniu grande público que, ao caminhar pelas ruas, chamou atenção dos demais sobre a importância da preservação ambiental.



Concurso Abaré do Meio Ambiente

O CEOS promoveu o Concurso Abaré do Meio Ambiente para os filhos de colaboradores com a finalidade de estimular a conscientização socioambiental. Ao final da atividade, foi realizada uma oficina com materiais reciclados.



Outras ações do Abaré Sustentável em 2015

Doação de 856 lembrancinhas em saquinhos de juta, com terra e sementes, para os participantes do Conheça e do Abaré em Ação;

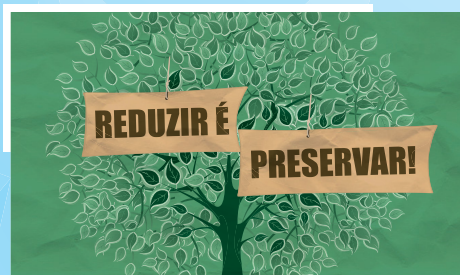


Participação na mostra ambiental promovida por uma escola do Jardim Paraíso, em Itaquaquecetuba. Foram atendidas 396 pessoas, com orientações, filmes e jogos ligados à educação ambiental. A iniciativa partiu da Comercial Ibiaçu, localizada próxima à escola em questão;

Palestra ministrada pelo Instituto Abaré Socioambiental e pela Sargon em um evento organizado pela Prefeitura Municipal de Santa Isabel sobre a importância do meio ambiente e a legislação ambiental para 40 pessoas. Foi feito plantio de mudas no entorno de uma nascente;



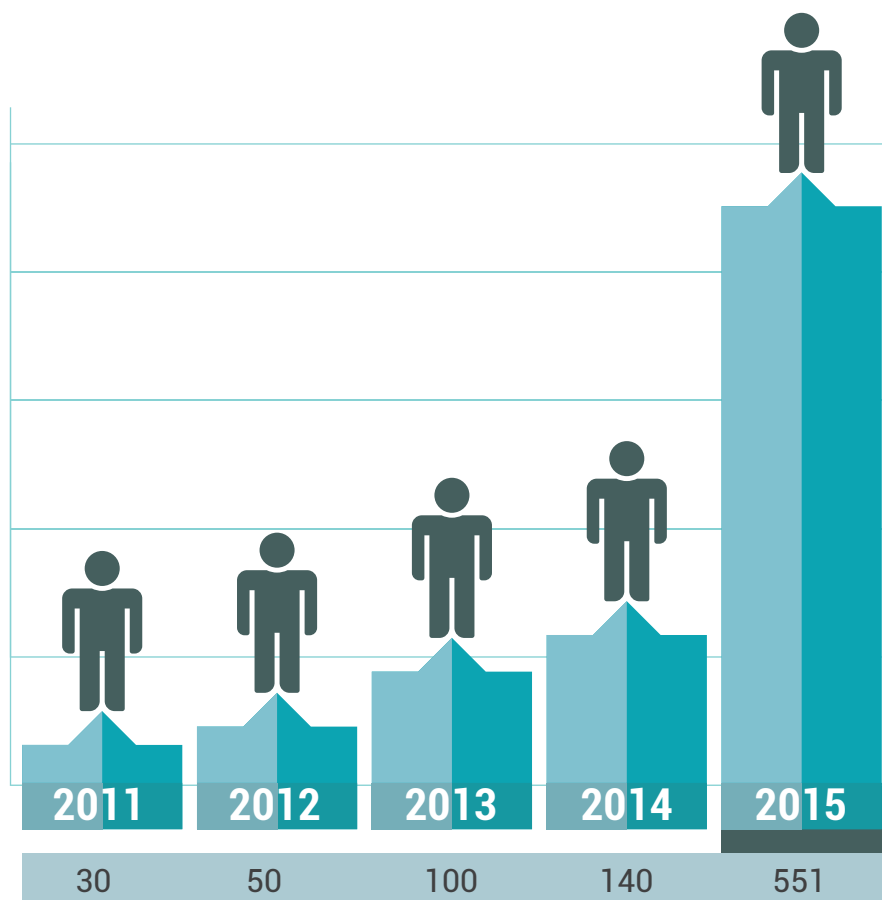
O CEOS reduziu o consumo de papel sulfite no setor administrativo ao incentivar os colaboradores a utilizarem os dois lados do papel.



O Instituto Abaré Socioambiental acredita que o aprendizado é uma das melhores ferramentas para se conquistar o desenvolvimento pessoal. Portanto, por meio do programa Abaré Ensina, oferece oficinas culturais, ambientais, esportivas, muitas delas com caráter profissionalizante para adolescentes e adultos que vivem nos entornos das empresas mantenedoras.

As oficinas também têm como característica o preenchimento do contraturno escolar de seus participantes, excluindo-os da ociosidade das ruas. Durante o ano de 2015, foram oferecidas 15 oficinas gratuitas para a comunidade.

Abaré Ensina presta 871 atendimentos em 5 anos



**Crescimento de 393% em
relação ao ano anterior!**



CULTURA

- 4 oficinas
- 146 alunos



ARTESANATO

- 4 oficinas
- 186 alunos



CONHECIMENTO

- 2 oficinas
- 44 alunos



ESPORTES

- 3 oficinas
- 175 alunos

Construindo o Futuro



Com a duração de 15 meses, o projeto beneficiou as crianças e jovens moradoras do Jardim Nova Itaquá com uniformes e aulas de ballet e jazz gratuitas, por meio do patrocínio do projeto inserido no ProAC ICMS.

60

participantes



Dança do Ventre

Durante 10 meses, beneficiou as moradoras do Jardim Nova Itaquá e entorno.

34

participantes



Oficina Sertaneja

Durante 10 meses, beneficiou os moradores do Jardim Nova Itaquá e entorno.

37

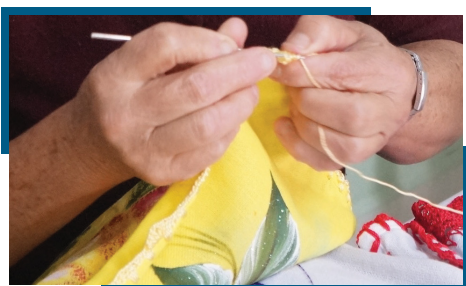
participantes



Crochê e Pintura em Tecido

Duas oficinas gratuitas, com duração de 1 ano cada, beneficiaram os moradores de Santa Isabel e de Itaquaquecetuba, que vivem no entorno das mantenedoras. A iniciativa capacitou-os para ampliarem a respectiva renda.

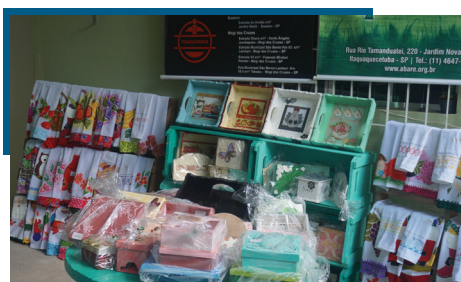
90
participantes



Decoupage

58
participantes

Voltada para moradores de Caieiras e Itaquaquecetuba que vivem no entorno às empresas mantenedoras. O projeto capacitou, durante 10 meses, os participantes para que desenvolvessem uma nova habilidade com foco na geração de renda.



Inclusão Digital

18
participantes

Jovens que moram nas proximidades da Mineradora Pedrix participaram, gratuitamente, durante 10 semanas, de aulas de computação. A oficina contribuiu

para a inclusão digital, ampliando seus conhecimentos para o mercado de trabalho.



Time do Emprego

26
participantes

Durante 8 semanas, o projeto ofereceu gratuitamente um curso de Qualificação Profissional aos moradores do Jardim Nova Itaquá para que pudessem utilizar o

conhecimento obtido na busca de emprego. O projeto teve parceria com a Prefeitura Municipal de Itaquaquecetuba.



Oficina de Patinação

60
participantes

Adolescentes do município de Santa Isabel foram beneficiados pelo projeto durante 10 meses, patrocinado por meio de lei do incentivo ao esporte – estadual, com abatimento no ICMS.



Futebol Society

60
participantes

O projeto foi desenvolvido para evitar que as crianças do bairro do Retiro ficassem ociosas no período do contraturno escolar. A ideia é oferecer uma opção de entretenimento para que ocupem o tempo livre com uma atividade saudável.



Futebol de Salão



Crianças e adolescentes de 7 a 14 anos, matriculados na Escola Municipal Dr. Charles Henry Tyler Townsend e moradores do bairro do Mandi, em Itaquaquecetuba, participaram do projeto por 12 meses.



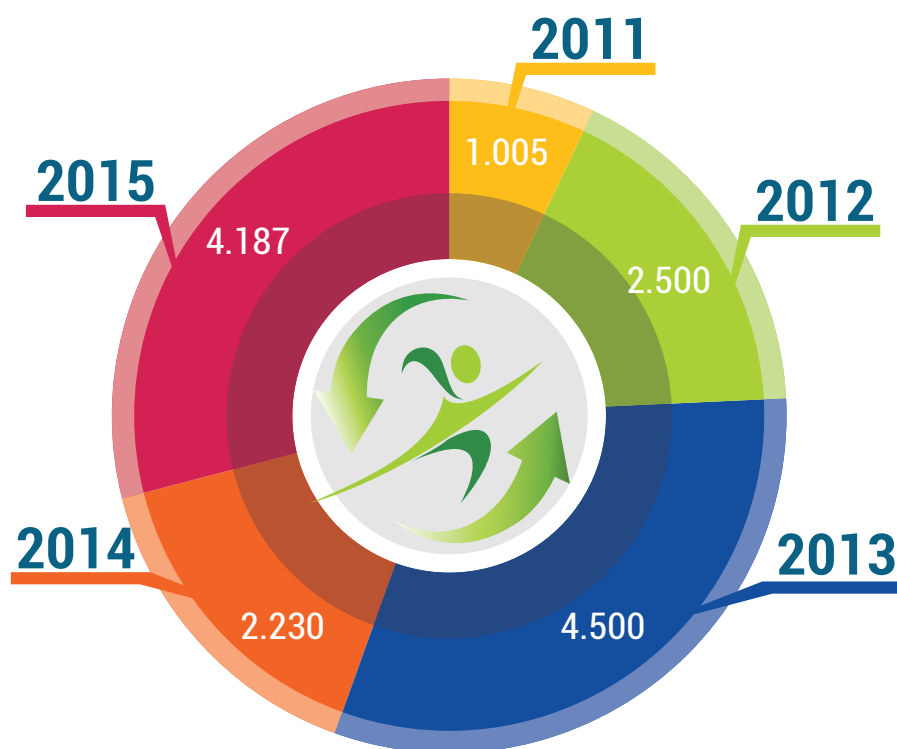
55

participantes



Em 2015, foram realizadas as edições 8ª, 9ª e 10ª do Abaré em Ação nos municípios de Itaquaquecetuba, Arujá e Suzano, respectivamente. As atividades foram custeadas pela Itaquareia, Itacomix, Comercial Ibiaçu e Pedreira Sargon. Nas três ações, participaram 4.187 pessoas, beneficiadas por dezenas de atividades gratuitas nas áreas de saúde, educação, cultura e lazer, além do serviço de emissão de documentos.

14.222
pessoas participaram
do Abaré em Ação em
5 anos.



Número de participantes por ano dos projetos "Abaré em Ação"

Ações Sociais do Abaré

Principais Atividades	8ª Ed.	9ª Ed.	10ª Ed.
Aferição de pressão arterial e glicemia	485	232	77
Atividades com crianças	200	218	199
Atividades de educação ambiental	305	491	345
Brinquedos infláveis	812	686	1147
Carteira Profissional de Trabalho	9	-	-
Emissão de 1ª via do RG	44	132	180
Estética	153	137	172
Mostra de atividades dos alunos	-	385	-
Oficina de skate	-	176	-
Orientação ambiental	-	24	-
Orientação farmaceutica	-	23	-
Orientação jurídica	19	33	-
Orientações diversas	146	-	-
Palestra sobre asma	-	28	-
Pipoca e Algodão	2920	3420	3700
Saúde Bucal	47	-	-
Saúde Ocular	42	89	-



Por meio do Programa Conheça, as empresas mantenedoras do Instituto Abaré Socioambiental receberam o público externo para conhecer o funcionamento do setor de mineração de agregados (areia e pedra britada) e serviços de concretagem.

A atividade também é uma oportunidade para que as pessoas conheçam a política de sustentabilidade de cada empresa e o que elas têm feito para conscientizar seus colaboradores e para preservar o meio ambiente. O momento é uma grande troca de informações.

A seguir, confira as principais atividades do ano.



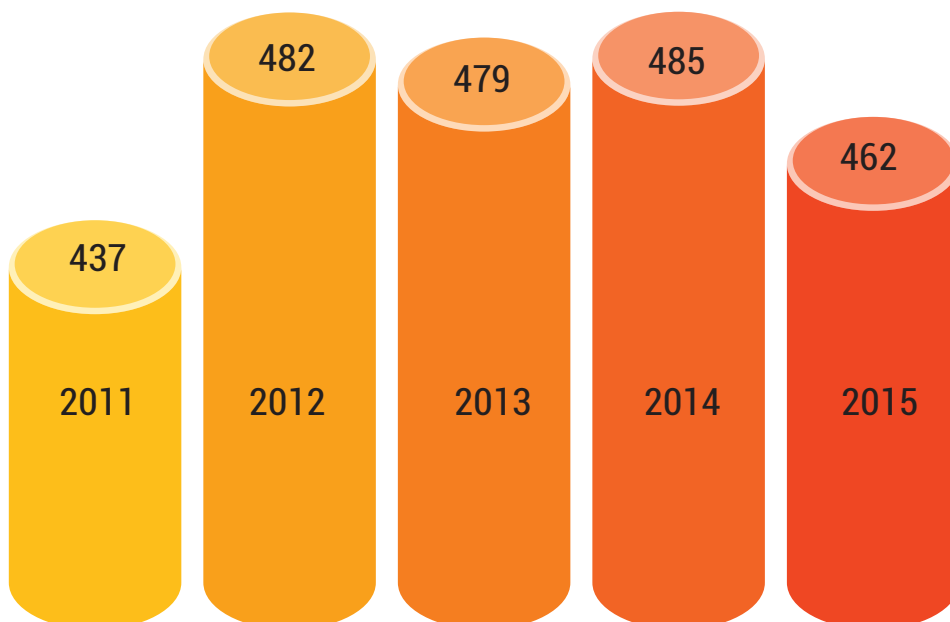
**O Programa Conheça
contabilizou 16
visitas no ano de
2015**



Visitas às mantenedoras

2.345

peessoas visitaram as empresas mantenedoras
e participaram do programa Conheça, em 5 anos.



Relação de visitantes por ano.



Itacomix promove workshop de tecnologia de concreto



A Itacomix recebeu, em agosto, 16 funcionários do Laboratório Falcão Bauer para um workshop sobre a tecnologia de concreto. Em novembro, 4 alunos do Instituto IDD estiveram na empresa, onde receberam explicações sobre os serviços de concretagem e os cuidados ambientais. A concreteira também cedeu área para estudos acadêmicos.

Balanço: 2 visitas

Número de pessoas atendidas em 2015: 20

Sargon recebe três grupos de visitantes



A Pedreira Sargon realizou três atividades por meio do programa Conheça, em 2015. A primeira delas aconteceu em maio, quando 50 alunos e professores do curso de Engenharia Civil da Universidade Braz Cubas visitaram a pedreira. Em junho, 27 alunos do curso Técnico em Mineração da SATC também passaram pelo local para complementar seu aprendizado técnico. Já em agosto, 50 alunos do projeto SarGOOOL, oficina de futebol society da Sargon, visitaram a empresa. Ao final, eles receberam lanches do Mc Donald's, dentro da ação do McDia Feliz, e também foram presenteados com chuteiras e meiões novos para serem utilizados nos treinos.

Balanço: 3 visitas

Número de pessoas atendidas em 2015: 127

Itaquareia abre suas portas para acadêmicos, comunidade e para o governo do Estado

Ao longo de 2015, a Itaquareia contabilizou 10 visitas em suas instalações, sendo de 212 estudantes universitários e técnicos e 65 crianças de escolas do entorno. Além deles, recebeu o secretário estadual de Energia e Mineração, João Carlos Meirelles e membros de sua equipe. Os universitários aprofundaram seus conhecimentos técnicos e teóricos no tema, enquanto que as crianças realizaram atividades de educação ambiental, como a importância das florestas e a produção de mudas nativas em um viveiro próprio e a avifauna local. O dirigente estadual esteve na unidade como parte do trabalho desenvolvido na Secretaria, para conhecer, in loco, a produção mineral do Estado, e aprovou o que viu: "São Paulo realiza uma mineração responsável. Podemos observar o profissionalismo com que as mineradoras trabalham, atendendo os requisitos ambientais, de segurança e trabalhistas", ressaltou o secretário.



Balanço: 10 visitas
Número de pessoas atendidas em 2015: 297

Alunos participam de formatura dentro da Pedrix

Em 2015, a Pedrix recepcionou os participantes do projeto de inclusão digital e decoupage para uma visita monitorada em suas instalações e também para a promoção da formatura de conclusão das oficinas, que são custeadas pela própria mineradora.



Balanço: 01 visitas
Número de pessoas atendidas em 2015: 18

O Programa Abaré para Todos abrange todos os projetos de cunho social ligados a outras instituições e realizados pelo Instituto Abaré Socioambiental, graças ao apoio das empresas mantenedoras. Ao longo de 2015, 1.340 pessoas foram atendidas em 9 ações desenvolvidas dentro do Programa Abaré para Todos pelas empresas mantenedoras.

1.340 pessoas foram atendidas em 9 ações desenvolvidas dentro do Programa Abaré para Todos, em 2015.

Natal Solidário



Em 19 de dezembro, foi realizado o Natal Solidário na Casa de Repouso Luz Divina, em Suzano. Os 49 idosos que vivem no local receberam presentes de colaboradores de todas as empresas mantenedoras do Instituto Abaré Socioambiental, que os apadrinharam, dando-lhes roupas, calçados e itens de higiene.



Natal Divertido

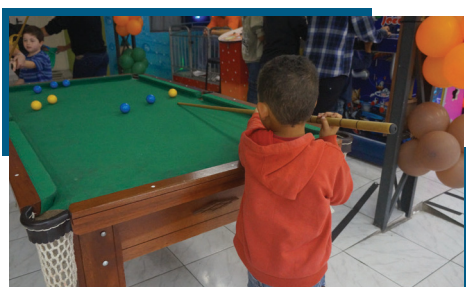
No Natal, além de diversas doações, as empresas mantenedoras e o Instituto Abaré Socioambiental desenvolveram três ações.

Em 18 de dezembro, 43 crianças participaram do Natal Divertido, realizado pela Mineradora Pedrix, na Vila Inácio, em Perus – São Paulo. Em 19 de dezembro, cerca de 300 pessoas participaram de outro evento, realizado na sede do Instituto Abaré Socioambiental, no Jardim Nova Itaquá - Itaquaquecetuba, e mantido pelas empresas Itaquareia e CEOS. Em 23 de dezembro, foi a vez da Comercial Ibiáçu, que realizou uma festividade no abrigo municipal de Itaquaquecetuba, beneficiando 23 crianças. Em todas as ocasiões, as crianças e jovens se divertiram em brinquedos infláveis, participaram de brincadeiras, degustaram lanches e receberam presentes do Papai Noel voluntário.





Idealizado pela Comercial Ibiaçu, o projeto que tem como objetivo o acompanhamento socioeducativo, proporcionou, ao longo do ano, aos 20 moradores do Abrigo Municipal de Itaquaquecetuba algumas festividades. Em agosto, eles participaram do McDia Feliz, iniciativa apoiada há mais de cinco anos pelas mantenedoras, onde comeram lanches e se divertiram. Ao mesmo tempo, o recurso da compra dos lanches foi destinado ao projeto de tratamento do câncer infanto-juvenil. Em outubro, participaram de um almoço especial e brincadeiras em um buffet infantil. Já em dezembro, foi realizado o Natal Divertido. Após escreverem cartinhas para o Papai Noel, as crianças receberam brinquedos, doces e ainda puderam se divertir.



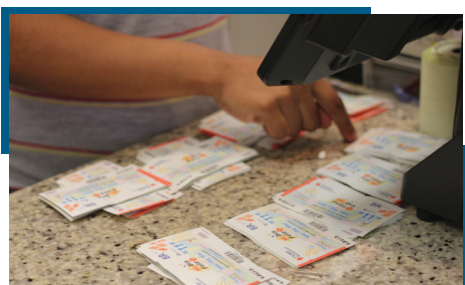
Outras ações do Abaré para Todos em 2015

Doe um brinquedo, recicle alegria!

Ao longo de 2015, colaboradores de todas as empresas mantenedoras do Instituto Abaré Socioambiental foram incentivados a doar brinquedos em bom estado. O material arrecadado foi destinado a 800 crianças e jovens, por meio de parceria com a Associação de Amigos de Bairro do Jardim Maitê.

McDia Feliz

O McDia Feliz é o principal evento comunitário da rede de lanchonetes McDonald's e também é a maior campanha do país voltada ao combate ao câncer infanto-juvenil. Por meio da iniciativa, a verba arrecadada com a venda de itens promocionais e de sanduíches Big Mac é destinada a instituições que auxiliam no tratamento. Com apoio financeiro das empresas Itaquareia, Ibiaçu, Itacomix e Sargon, foram confeccionadas camisetas da campanha, que foram vendidas para angariar fundos ao projeto.



Outras ações do Abaré para Todos em 2015

Ajuda ao centro oncológico - TUCCA

Em 2015, 60 pacientes do centro oncológico da Associação para Crianças e Adolescentes com Câncer (TUCCA), que fica no Hospital Santa Marcelina de Itaquera, foram beneficiados com a doação de leite em pó.

A proposta do programa é envolver os colaboradores das empresas mantenedoras em atividades voltadas para conscientização ambiental e social, saúde e/ou entretenimento. O Instituto Abaré Socioambiental, além de coordenar algumas atividades, é também um fomentador de ideias, pois propõe ações aos Departamentos de Recursos Humanos das empresas. As atividades acontecem durante todo o ano e visam à integração dos colaboradores e à melhoria da sua qualidade de vida.

Somos Abaré



Para celebrar os cinco anos do Instituto Abaré Socioambiental, as empresas mantenedoras promoveram um treinamento especial para que os grupos de trabalho voluntariado continuassem suas ações ainda mais motivados. O evento

aconteceu em dezembro e contou com a participação da diretoria do Instituto.



5º Torneio Abaré de Futebol e 1º Torneio de Vôlei Feminino



Carros-chefes do programa, os torneios Abaré de Futebol e de Vôlei foram criados em 2011 para homenagear os colaboradores das empresas mantenedoras com uma confraternização envolvendo prática esportiva, e são realizados sempre próximo ao Dia do Trabalho.





Para melhorar a qualidade de seus colaboradores, a Comercial Ibiáçu, em conjunto com o Instituto Abaré Socioambiental, incentivou seus colaboradores a participarem de corridas beneficentes. Em 2015, foram:

Côncer de Mama, 4ª Corrida Beneficente - Casa da Criança e 2ª Corrida G2 Run.



Pesque-Plante

Para incentivar a convivência entre os colaboradores e suas famílias, a Pedreira Sargon organizou o campeonato de pesca. Ao iniciar, os colaboradores plantaram uma árvore e, em seguida, participaram do campeonato nas seguintes modalidades: maior peixe, menor peixe e peixe mais pesado.



Outras ações do Abaré Colaboradores em 2015

Vacinação

Ao incentivar o departamento de Recursos Humanos a desenvolver o projeto nas empresas mantenedoras, cerca de 80% dos colaboradores foram imunizados contra o vírus da gripe. A iniciativa surgiu em 2014 pela Sargon, se repetindo em 2015 e incentivando as demais empresas mantenedoras a realizarem a ação.



Dia das Crianças

Motivado pelo Instituto Abaré Socioambiental, o departamento de Recursos Humanos da Mineradora Pedrix tornou o Dia das Crianças um momento especial, ao doar um vale-compras para cada colaborador presentear seus filhos.



Casual Day e Ginástica Laboral

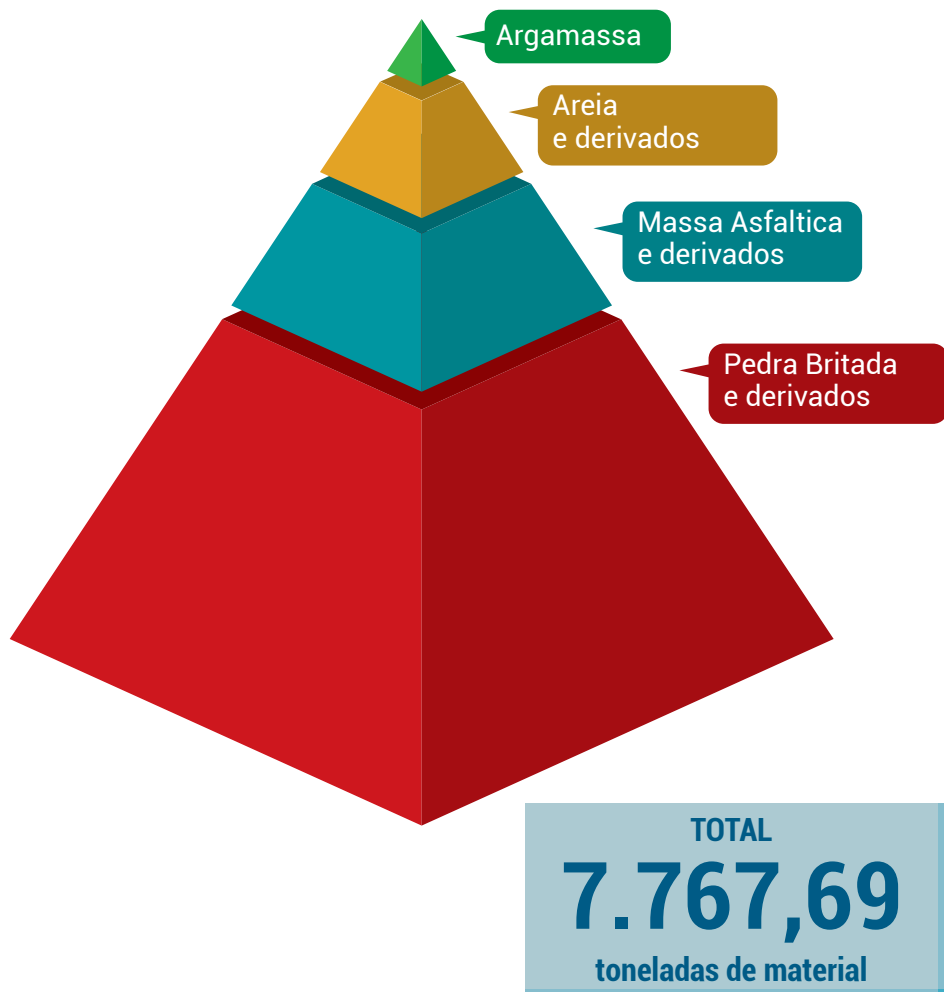
Criado para melhorar a qualidade de vida no trabalho, diminuir situações de estresse e integrar os colaboradores da empresa, o projeto Casual Day permite que, às sextas-feiras, os colaboradores sintam-se mais à vontade para trabalhar, trocando o uniforme por roupas mais descontraídas. A iniciativa é da Comercial Ibiaçu que também introduziu a ginástica laboral, uma prática saudável que traz inúmeros benefícios à saúde do trabalhador.



Solicitações Institucionais



Além de todas as ações promovidas gratuitamente pelo Abaré, o Instituto recebe solicitações de doações e auxílios diversos e os direciona para as empresas mantenedoras, que dentro de seus critérios pré-estabelecidos, atendem os pedidos, colaborando com outros projetos e programas de instituições sérias, que compartilham dos mesmos valores. Em 2015, 96,5% das solicitações foram atendidas pelas empresas mantenedoras do Instituto Abaré Socioambiental.



MANTENEDORAS DO ABARÉ SOCIOAMBIENTAL



Areia para Construção Civil
Rodovia Presidente Castelo Branco, km 190
Bairro Sede - Bofete - SP

Tel: (11) 4646-7000



Centro de Serviços Compartilhados
Av. Vereador Almiro Dias de Oliveira, 1112
Jardim Nova Itaquá - Itaquaquecetuba - SP

Tel: (11) 4646-7000



Loteadora e Administradora de Loteamentos
Av. Uberaba, 1.262
Vila Virginia - Itaquaquecetuba - SP

Tel: (11) 4646-6450 / 0800-161604

www.ibiacu.com.br



Serviços de Concretagem
Estr. Gov. Mário Covas Junior, 1.355
Jd. Americano - Itaquaquecetuba - SP

Tel: (11) 4645-0304

www.itacomix.com.br



Areia para Construção Civil e Aterro de Inertes
Itaquaquecetuba - SP
Av. Vereador Almiro Dias de Oliveira, 1.112
Jardim Nova Itaquá
Guararema - SP
Estrada Serra do Feital, 100
Bairro Lambari
Suzano - SP
Estrada do Areião s/nº
Jardim Maitê

Tel: (11) 4646-7000

Mogi das Cruzes - SP
Estrada Obara s/nº
Santo Ângelo - Bairro Jundiapéba
Estr. Munic. São Bento km 03 s/nº
Bairro Lambari
Estrada V4 s/nº
Fazenda Mirabel - Bairro Parateí

www.itaquareia.com.br



Agregados e Asfalto para Construção Civil
Rodovia dos Bandeirantes, km 30
Morro do Tico Tico - Caieiras - SP

Tel: (11) 4442-7790

www.pedrix.com.br



Areia para Construção Civil
Rodovia Presidente Castelo Branco, km 189
Bairro Fazenda Castelo - Bofete - SP

Tel: (11) 4646-7000



Agregados e Asfalto para Construção Civil
Divisão de Agregados
Av. Airton dos Santos H. Galvez s/nº - km 5
Bairro Retiro - Santa Isabel - SP

Tel: (11) 4653-9969

Divisão de Asfaltos
Avenida Papa João XXIII, 2.257
Bairro Sertãozinho - Mauá - SP
Estr. C. Renato Ourique de Carvalho s/nº, km 5
Bairro Retiro - Santa Isabel - SP

www.pedreirasargon.com.br



Argamassa
Est. C. Renato Ourique de Carvalho s/nº, km 05
Bairro Retiro - Santa Isabel - SP

Tel: (11) 4653-9969

www.ultramassa.com.br